

CONS

MA

GA

**Construction
Management
Galicia**

CONS

MA

GA

Construction
Management
Galicia



01 | NUESTRA FILOSOFÍA



En **CONSMAGA Gestión S.L.** nos dedicamos a ofrecer a nuestros clientes soluciones técnicas de alto nivel, a través de un equipo multidisciplinar especializado y con más de 15 años de experiencia en el sector. Nos enfocamos en proporcionar un servicio de consultoría ágil, eficaz y totalmente alineado con los intereses de nuestros clientes. Nuestras soluciones son personalizadas y están diseñadas específicamente para integrar nuestras capacidades en el modelo de negocio de cada cliente.

Nuestro compromiso con la transparencia, la independencia y la honestidad es total, lo que nos permite operar sin conflictos de interés y con una orientación clara a resultados.

En **CONSMAGA**, nos adaptamos a las necesidades de cada cliente, aportando un equipo técnico compuesto por arquitectos/as, arquitectos/as técnicos/as, ingenieros/as de caminos e ingenieros/as civiles, todos ellos con un profundo conocimiento del sector y una sólida trayectoria profesional.



CONS MA

CONS MA

CONS MA

GA Construction Management Galicia

GA Construction Management Galicia

GA Construction Management Galicia

02 | NUESTROS SERVICIOS

1. OFICINA TÉCNICA

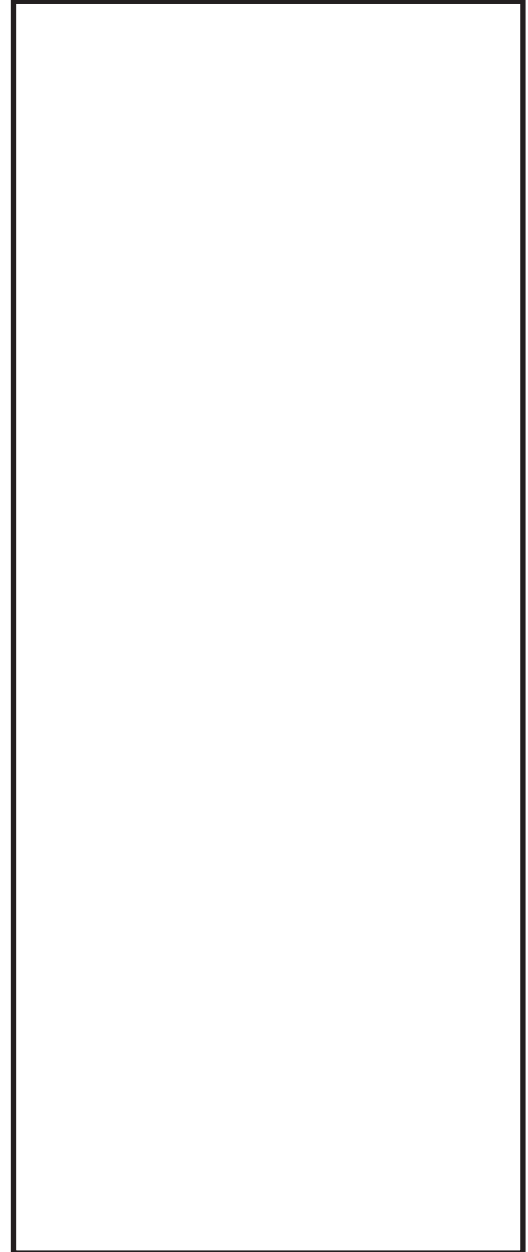
- Revisión de mediciones
- Estudios económicos de obras
- Apoyo en la redacción de Proyectos Modificados
- Revisión de proyectos a nivel costes y análisis de alternativas
- Apoyo de Oficina Técnica para obras en curso

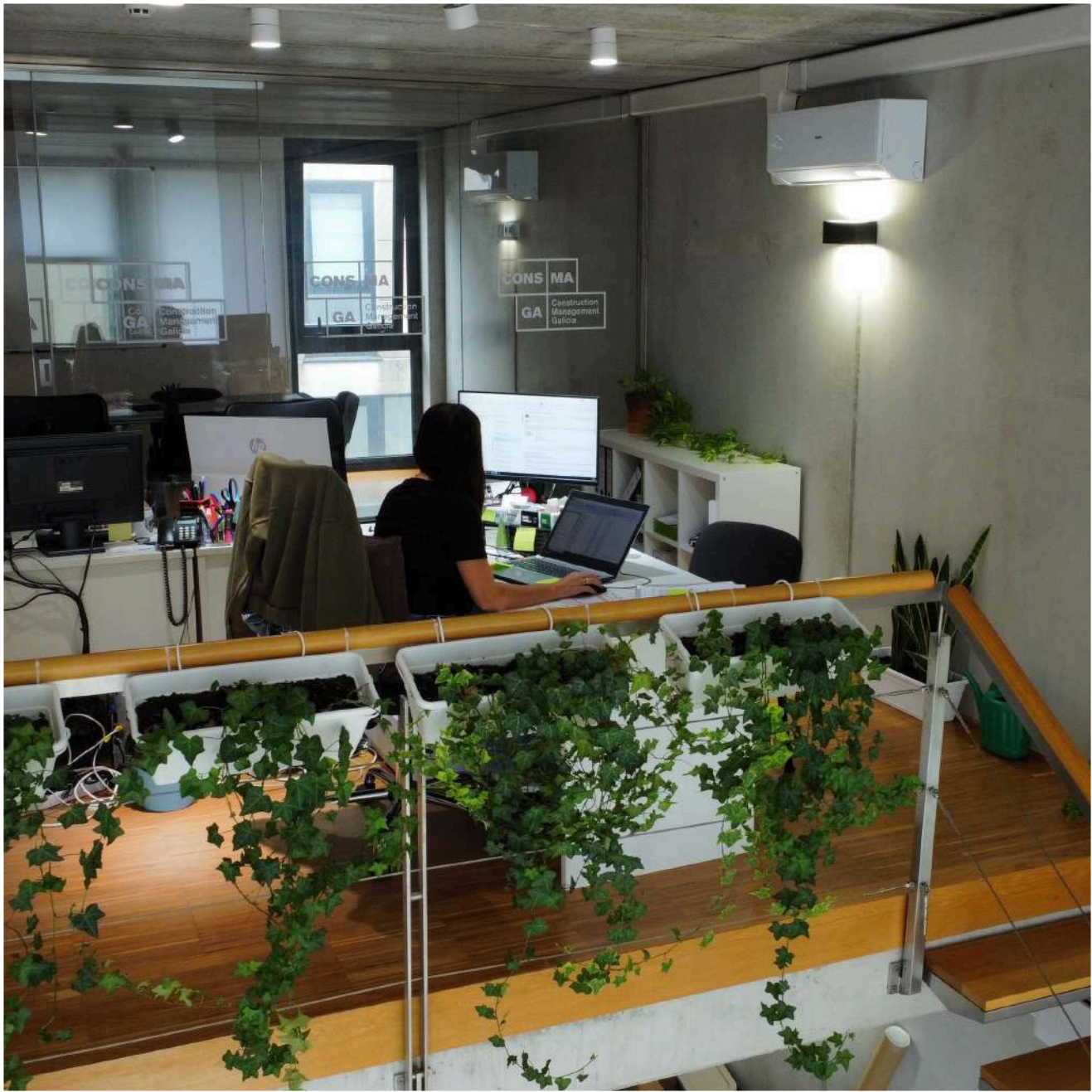
2. DOCUMENTACIONES TÉCNICAS PARA LICITACIONES

- Preparación de documentaciones técnicas completas tanto de proyectos de edificación, urbanización y/o humanizaciones, como de obras hidráulicas y de infraestructuras
- Infografías y grados de avance 3D
- Infografías de alta resolución
- Vídeos y visitas virtuales 360°
- Planificaciones 4D

3. CONSULTORÍA BIM

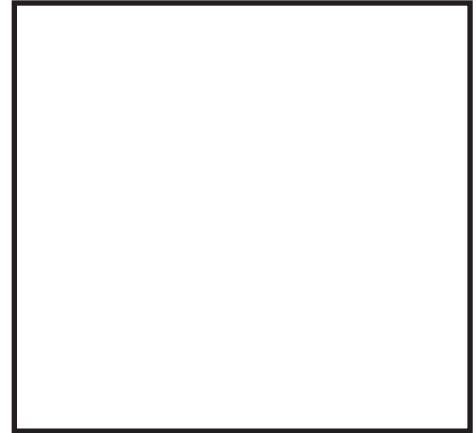
- BIM Management
- Consultoría y asesoramiento BIM
- Outsourcing Modelado BIM
- Implantación y formación BIM





02.1 | OFICINA TÉCNICA

Ofrecemos un servicio integral de **Oficina Técnica**, diseñado para apoyar y reforzar los equipos técnicos de las empresas constructoras en la gestión de sus proyectos.



Este servicio incluye:

- **Revisión de mediciones:** supervisión y análisis detallado de las mediciones de proyectos para obras "llave en mano" u otro tipo de proyectos.
- **Estudios económicos de obras**
- **Apoyo en la redacción de Proyectos Modificados**
- **Revisión de proyectos a nivel de costes y análisis de alternativas**
- **Apoyo de Oficina Técnica para obras en curso:** tanto desde nuestras propias instalaciones como a pie de obra.



02.1 | OFICINA TÉCNICA

ANÁLISIS TÉCNICO-ECONÓMICO DEL PROYECTO

2. Revisión de mediciones

Se presentan las observaciones realizadas sobre el proyecto facilitado. Como norma general, se han considerado las mediciones de las partidas del anexo-B3 facilitado, se ha procedido a su revisión sobre los planos de AUTOCAD.

Las partidas no indicadas en este informe se toman como referencia las mediciones de proyecto.

En las partidas de labores y acabados y total e) el resultado realizado es el dato correcto, puede ser que se haya cambiado de partida según tipo de falso techo o partido, debido que en los planos hay zonas que no se especifican las instalaciones.

21 TRABAJOS PREVIOS

- Se conservará la misma medición de proyecto que hay en partidas partes de las estructuras.
- Idem para el pavimento. En estos casos no sabemos que parte de la parcela ya está acabada.

22 MOVIMIENTO DE TIERRAS

- Trabajo contemplado una subcontratación para poder trabajar a la hora realizar la estructura.
- Trabajo contemplado que sea aumentado en la partida de relleno de suelos.
- No tenemos partidas de terreno, por lo que la estimación de altura se toma como profundidad.
- En las partidas de terreno, por lo que la estimación de altura se toma como profundidad.
- No tenemos planos donde se indique si hay alguna excavación a realizar.
- En los terrenos donde se indique si hay alguna excavación a realizar.
- En los terrenos donde se indique si hay alguna excavación a realizar.

23 ORIENTACIONES

23.01 AN INFORMACIÓN DE LA PARTIDA

- Las mediciones de esta partida se corresponden con: la superficie de azoteas existentes y partidas.

23.02 AN INFORMACIÓN ZARZAS Y CORREDORES

- Las mediciones de esta partida se corresponden con: la superficie de azoteas existentes y partidas.

23.03 AN INFORMACIÓN PARA LAS AZOLADAS

- Las mediciones de esta partida se corresponden con: la superficie de azoteas existentes y partidas.

23.04 AN INFORMACIÓN ANADICIONALES Y CERRAJE

- Para el cálculo de esta partida, se toma como referencia: la altura desde parte superior de la zona hasta la cota inferior de la zona de techo falso, dando una altura de: 1,20m.

3. CÁLCULO DE CUANTÍAS

Se calculan las cuantías estimadas por partidas de cada elemento de estructura.

El resultado de la cuenta se estima en Kilogramos para las partidas con medición por m³ y en Kilómetros para las partidas con medición por m².

Partida	Medición	Unidad	Cantidad	Unidad	Cantidad	Unidad	Cantidad
02.01 AN INFORMACIÓN DE LA PARTIDA	3,21	m ²	3,21	m ²	3,21	m ²	3,21
02.02 AN INFORMACIÓN ZARZAS Y CORREDORES	3,21	m ²	3,21	m ²	3,21	m ²	3,21
02.03 AN INFORMACIÓN PARA LAS AZOLADAS	3,21	m ²	3,21	m ²	3,21	m ²	3,21
02.04 AN INFORMACIÓN ANADICIONALES Y CERRAJE	3,21	m ²	3,21	m ²	3,21	m ²	3,21

3.21.01, se corresponde con el labio entre RT y partido

3.21.02, se refiere a la formación del falso de CF

3.21.03, se corresponde con las divisiones de los falsos de PVC

3.21.04, se corresponde con los falsos de PVC

3.21.05, se corresponde con el tratamiento de los falsos de PVC

3.21.06, se refiere a la formación del falso de CF

3.21.07, se refiere a la formación del falso de CF

3.21.08, se refiere a la formación del falso de CF

3.21.09, se refiere a la formación del falso de CF

3.21.10, se refiere a la formación del falso de CF

3.21.11, se refiere a la formación del falso de CF

3.21.12, se refiere a la formación del falso de CF

3.21.13, se refiere a la formación del falso de CF

3.21.14, se refiere a la formación del falso de CF

3.21.15, se refiere a la formación del falso de CF

3.21.16, se refiere a la formación del falso de CF

3.21.17, se refiere a la formación del falso de CF

3.21.18, se refiere a la formación del falso de CF

3.21.19, se refiere a la formación del falso de CF

3.21.20, se refiere a la formación del falso de CF

3.21.21, se refiere a la formación del falso de CF

3.21.22, se refiere a la formación del falso de CF

3.21.23, se refiere a la formación del falso de CF

3.21.24, se refiere a la formación del falso de CF

3.21.25, se refiere a la formación del falso de CF

3.21.26, se refiere a la formación del falso de CF

3.21.27, se refiere a la formación del falso de CF

3.21.28, se refiere a la formación del falso de CF

3.21.29, se refiere a la formación del falso de CF

3.21.30, se refiere a la formación del falso de CF

3.21.31, se refiere a la formación del falso de CF

3.21.32, se refiere a la formación del falso de CF

3.21.33, se refiere a la formación del falso de CF

3.21.34, se refiere a la formación del falso de CF

3.21.35, se refiere a la formación del falso de CF

3.21.36, se refiere a la formación del falso de CF

3.21.37, se refiere a la formación del falso de CF

3.21.38, se refiere a la formación del falso de CF

3.21.39, se refiere a la formación del falso de CF

3.21.40, se refiere a la formación del falso de CF

3.21.41, se refiere a la formación del falso de CF

3.21.42, se refiere a la formación del falso de CF

3.21.43, se refiere a la formación del falso de CF

3.21.44, se refiere a la formación del falso de CF

3.21.45, se refiere a la formación del falso de CF

3.21.46, se refiere a la formación del falso de CF

3.21.47, se refiere a la formación del falso de CF

3.21.48, se refiere a la formación del falso de CF

3.21.49, se refiere a la formación del falso de CF

3.21.50, se refiere a la formación del falso de CF

3.21.51, se refiere a la formación del falso de CF

3.21.52, se refiere a la formación del falso de CF

3.21.53, se refiere a la formación del falso de CF

3.21.54, se refiere a la formación del falso de CF

3.21.55, se refiere a la formación del falso de CF

3.21.56, se refiere a la formación del falso de CF

3.21.57, se refiere a la formación del falso de CF

3.21.58, se refiere a la formación del falso de CF

3.21.59, se refiere a la formación del falso de CF

3.21.60, se refiere a la formación del falso de CF

3.21.61, se refiere a la formación del falso de CF

3.21.62, se refiere a la formación del falso de CF

3.21.63, se refiere a la formación del falso de CF

3.21.64, se refiere a la formación del falso de CF

3.21.65, se refiere a la formación del falso de CF

3.21.66, se refiere a la formación del falso de CF

3.21.67, se refiere a la formación del falso de CF

3.21.68, se refiere a la formación del falso de CF

3.21.69, se refiere a la formación del falso de CF

3.21.70, se refiere a la formación del falso de CF

3.21.71, se refiere a la formación del falso de CF

3.21.72, se refiere a la formación del falso de CF

3.21.73, se refiere a la formación del falso de CF

3.21.74, se refiere a la formación del falso de CF

3.21.75, se refiere a la formación del falso de CF

3.21.76, se refiere a la formación del falso de CF

3.21.77, se refiere a la formación del falso de CF

3.21.78, se refiere a la formación del falso de CF

3.21.79, se refiere a la formación del falso de CF

3.21.80, se refiere a la formación del falso de CF

3.21.81, se refiere a la formación del falso de CF

3.21.82, se refiere a la formación del falso de CF

3.21.83, se refiere a la formación del falso de CF

3.21.84, se refiere a la formación del falso de CF

3.21.85, se refiere a la formación del falso de CF

3.21.86, se refiere a la formación del falso de CF

3.21.87, se refiere a la formación del falso de CF

3.21.88, se refiere a la formación del falso de CF

3.21.89, se refiere a la formación del falso de CF

3.21.90, se refiere a la formación del falso de CF

3.21.91, se refiere a la formación del falso de CF

3.21.92, se refiere a la formación del falso de CF

3.21.93, se refiere a la formación del falso de CF

3.21.94, se refiere a la formación del falso de CF

3.21.95, se refiere a la formación del falso de CF

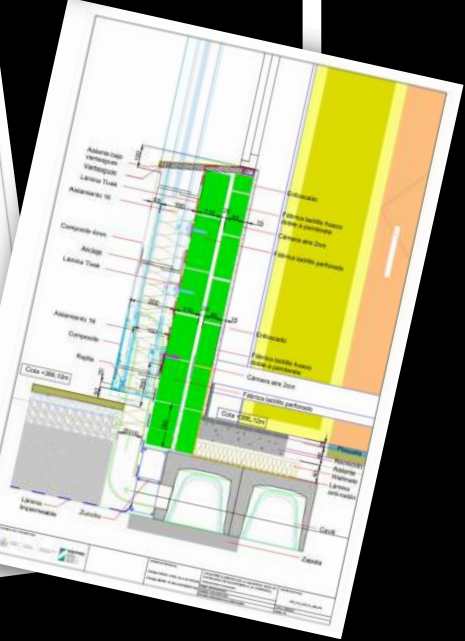
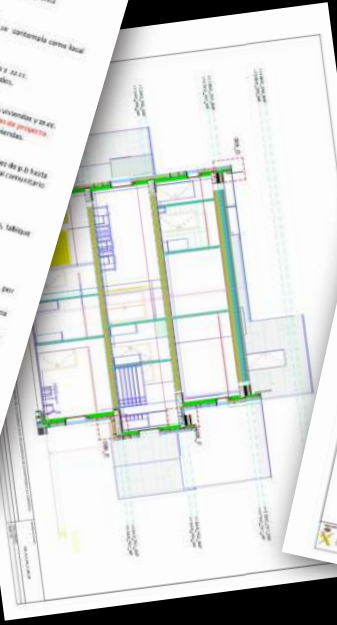
3.21.96, se refiere a la formación del falso de CF

3.21.97, se refiere a la formación del falso de CF

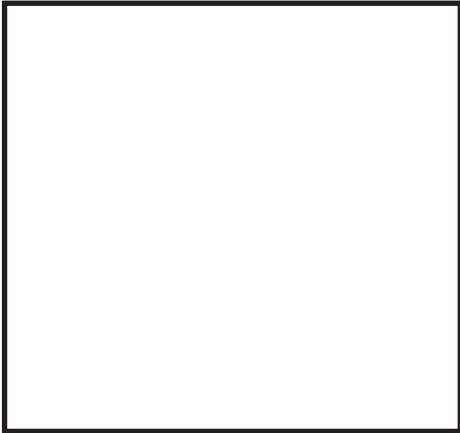
3.21.98, se refiere a la formación del falso de CF

3.21.99, se refiere a la formación del falso de CF

3.21.100, se refiere a la formación del falso de CF



02.2 | DOCUMENTACIONES TÉCNICAS PARA LICITACIONES



Somos expertos en la elaboración de **Documentaciones Técnicas** para licitaciones públicas y privadas.

Nuestros servicios cubren:

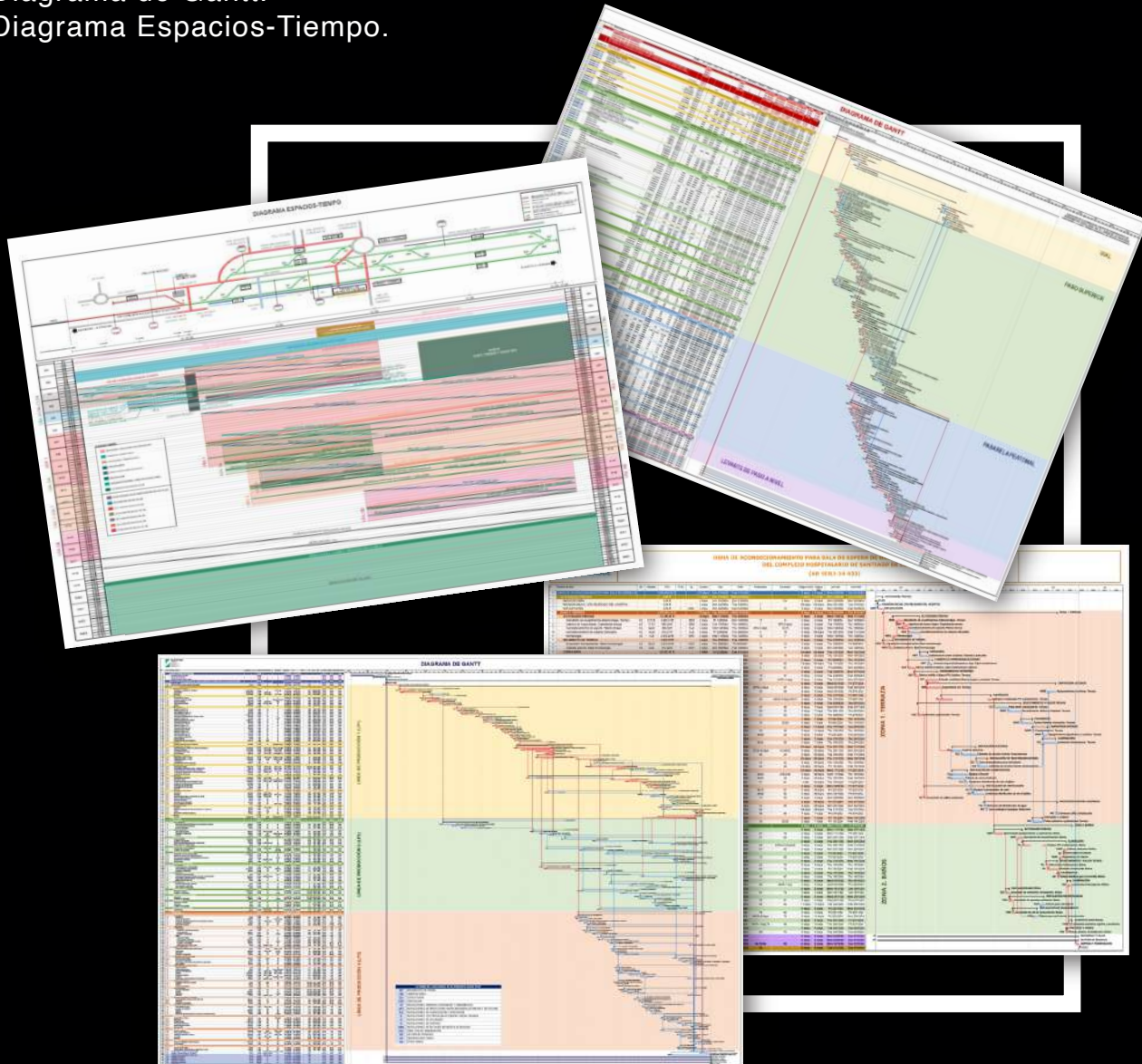
- **Preparación de documentaciones técnicas completas** tanto de proyectos de edificación, urbanización y/o humanizaciones, como de obras hidráulicas y de infraestructuras.
- **Infografías y grados de avance 3D:** generación de modelos visuales que muestran el progreso de las obras, así como de detalles de zonas concretas que ayuden a una mejor comprensión e interpretación de los procesos constructivos y del conjunto del proyecto.
- **Infografías de alta resolución:** Creación de representaciones gráficas detalladas para su uso en presentaciones.
- **Vídeos y visitas virtuales 360°:** Herramientas visuales inmersivas para presentar proyectos de manera interactiva.
- **Planificaciones 4D:** Simulación de la secuencia constructiva en el tiempo, integrando la dimensión temporal en la planificación.

02.2 | DOCUMENTACIONES TÉCNICAS PARA LICITACIONES

Programas de Trabajo.

Diagrama de Gantt.

Diagrama Espacios-Tiempo.



02.2 | DOCUMENTACIONES TÉCNICAS PARA LICITACIONES

Esquemas de avance de obra.



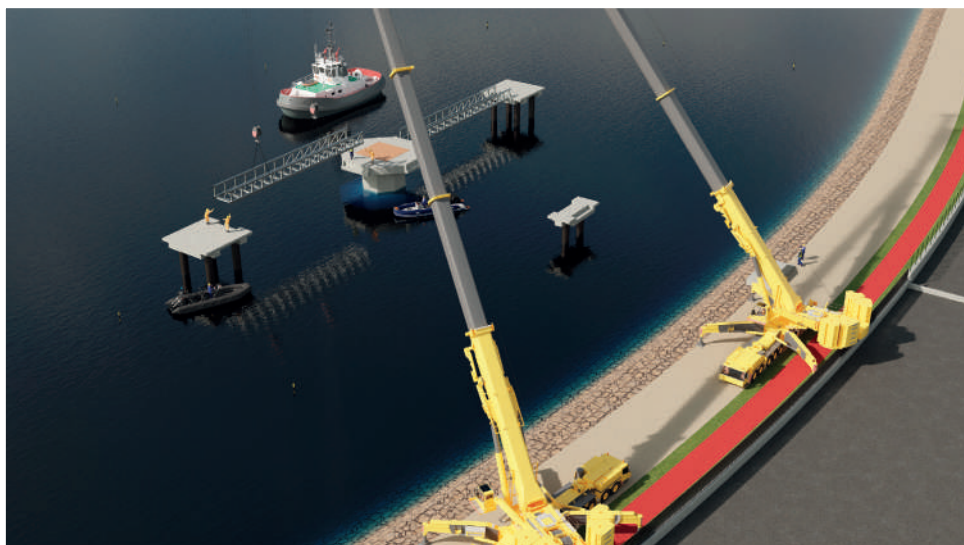
NOTA: En la fotografía AVANCE 04 ESTRUCTURA ACABADOS se ha incluido la representación del acabado exterior en la fachada para poder visualizar la representación final del cuadro de fachada de ejecución de obra.

PROYECTO
CONSTRUCCIÓN DE EDIFICIO DE ALJAMBE DE TIPO PARA MFTM EN BASE AREA DE MCHÓN.
Expediente: 200MSPE02020000042 - Ministerio de Defensa

PLANO
PLANO DE AVANCES DE OBRA

02.2 | DOCUMENTACIONES TÉCNICAS PARA LICITACIONES

Infografías y/o
grados de avance 3D.



02.2 | DOCUMENTACIONES TÉCNICAS PARA LICITACIONES

Infografías y/o
grados de a
vance 3D.



02.2 | DOCUMENTACIONES TÉCNICAS PARA LICITACIONES

Infografías y/o
grados de avance 3D.



02.3 | CONSULTORÍA BIM

Socios de BUILDING SMART



Building Information Modeling (BIM) es una metodología de trabajo colaborativa para la elaboración y gestión integrada de proyectos de construcción, y en **CONSMAGA** ofrecemos servicios especializados en dicha metodología:



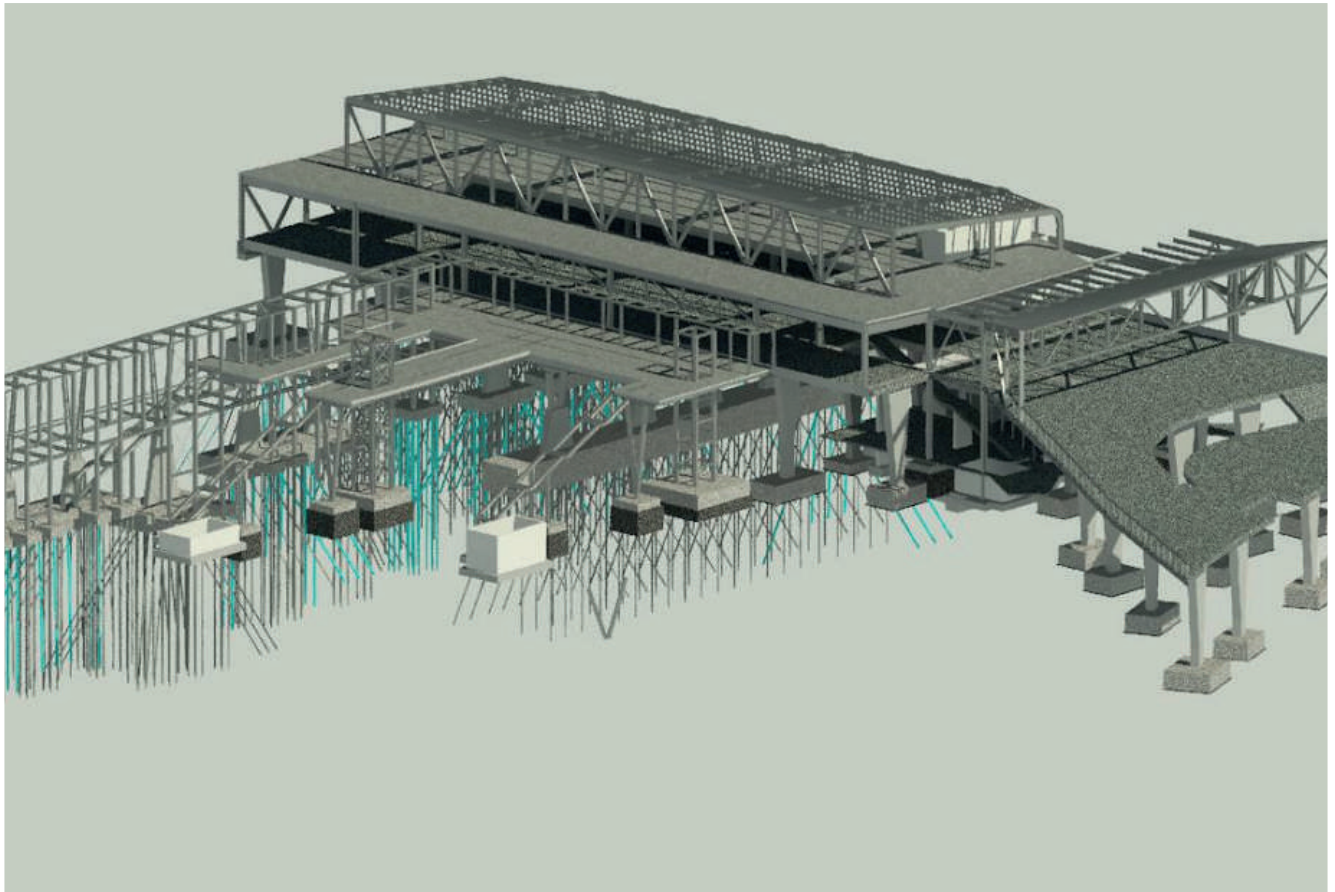
- **BIM Management:** realizamos la gestión integral de proyectos bajo la metodología BIM en cualquier fase del ciclo de vida del activo.
- **Consultoría y asesoramiento BIM:** ofrecemos asesoramiento en todas las fases de gestión y ejecución de proyectos realizados bajo metodología BIM.
- **Outsourcing Modelado BIM:** apoyo en proyectos de modelado de cualquier área (obra civil o lineal) o cualquier disciplina (arquitectura, estructura o instalaciones).
- **Implantación y formación BIM:** ayudamos a empresas del sector de la construcción a optimizar procesos implementando tecnologías y herramientas BIM, adaptándolas a las necesidades específicas del cliente.

02.3 | CONSULTORÍA BIM



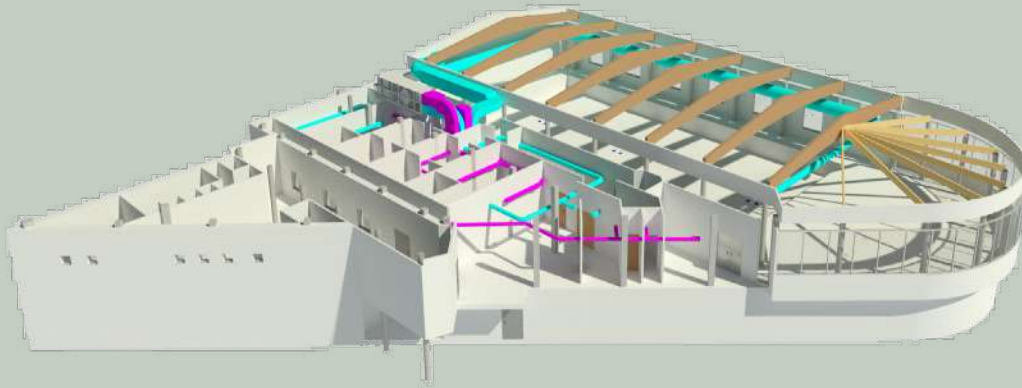
Modelado estado final y “as built” del Proyecto de “Ampliación de las instalaciones de la Fundación Instituto Ferial de Vigo (IFEVI)”

02.3 | CONSULTORÍA BIM



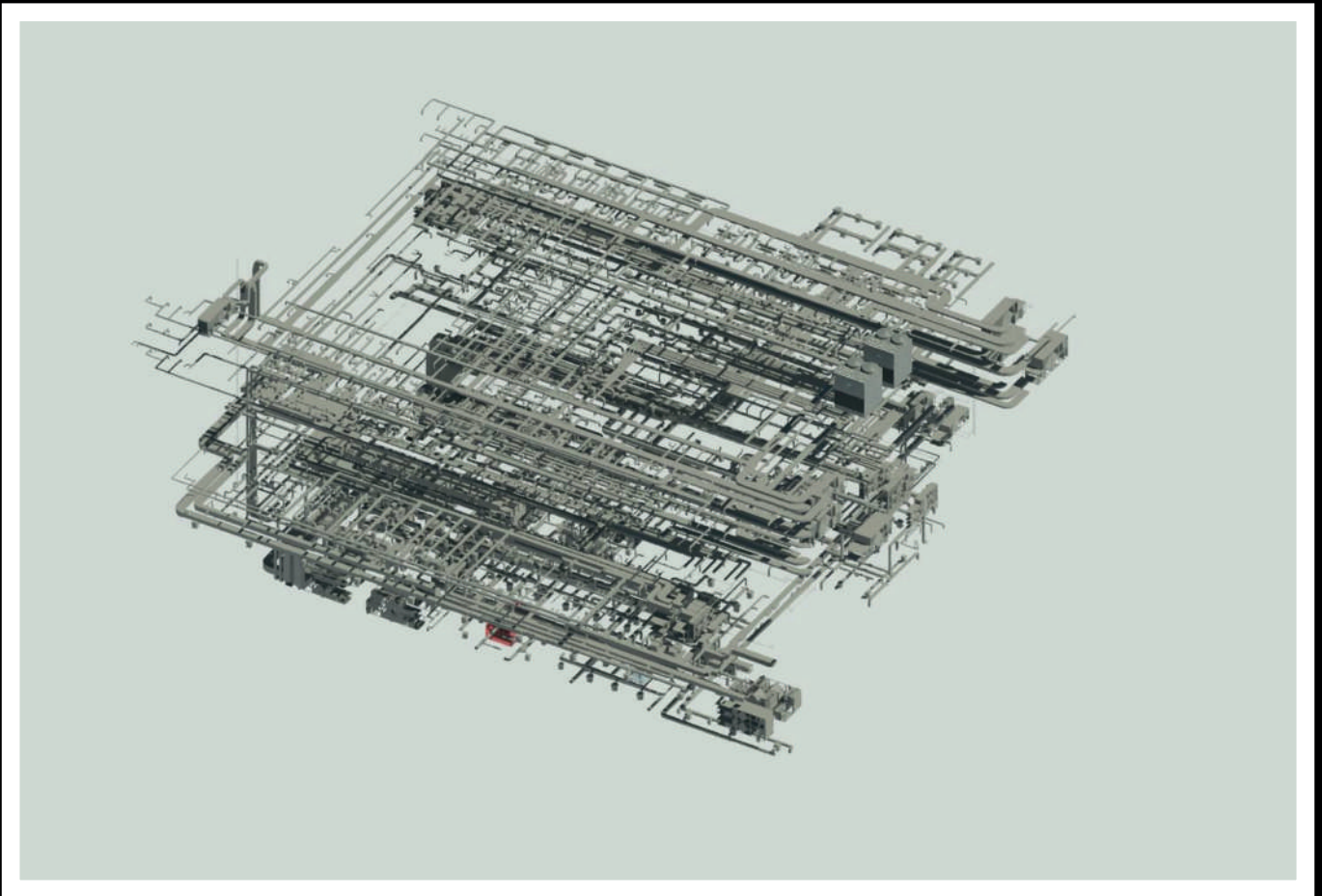
Modelado inicial, cambios durante las obras y extracción de planos del “Proyecto Constructivo del Nuevo Edificio de Viajeros (NEV) de la Estación de Santiago de Compostela”

02.3 | CONSULTORÍA BIM



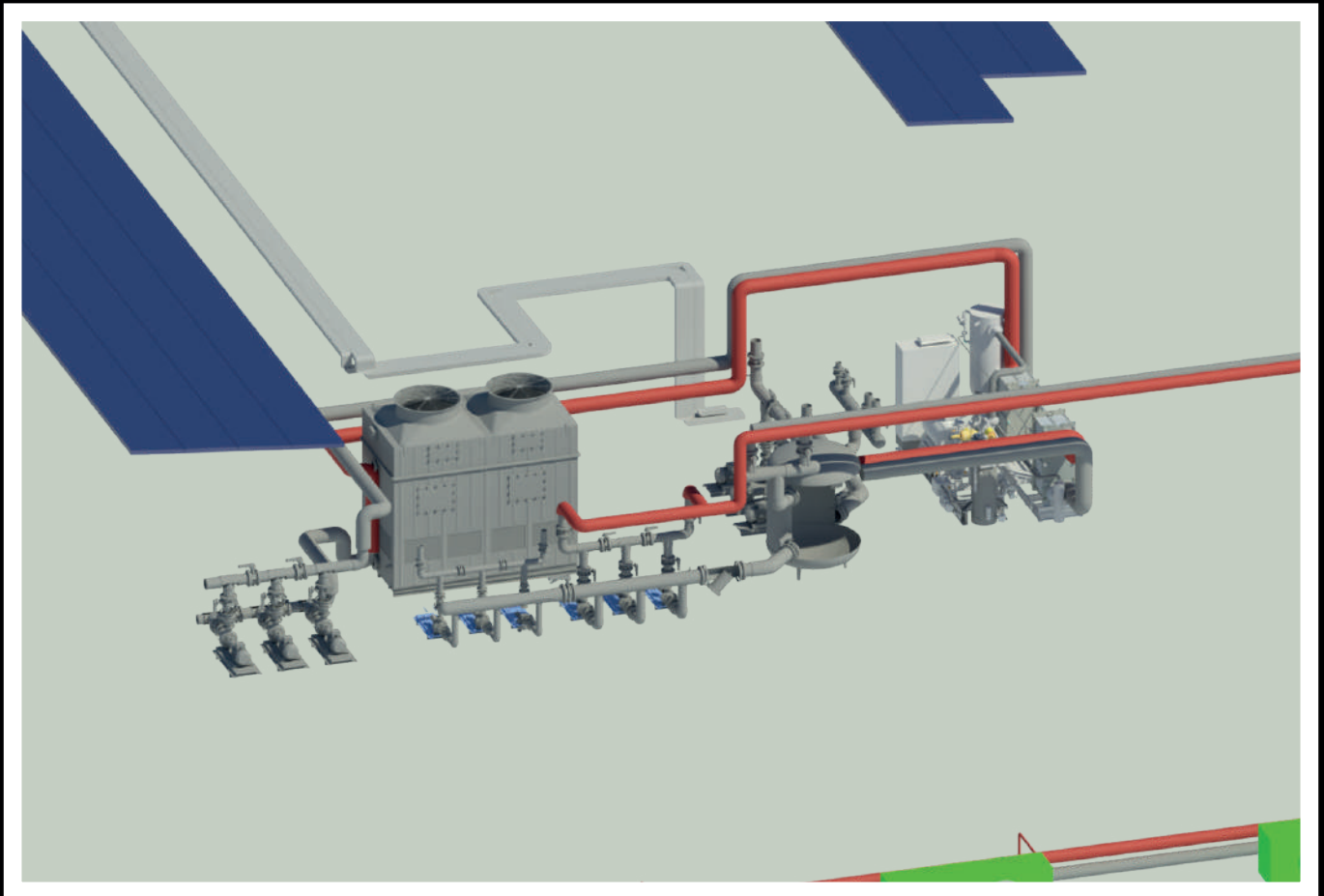
Modelado de instalación de climatización, ventilación e hidráulicas del Proyecto “Obras de sustitución de la deshumectadora de la piscina y mejoras de climatización y depuración en el Centro Galego de Tecnificación Deportiva de Pontevedra”

02.3 | CONSULTORÍA BIM



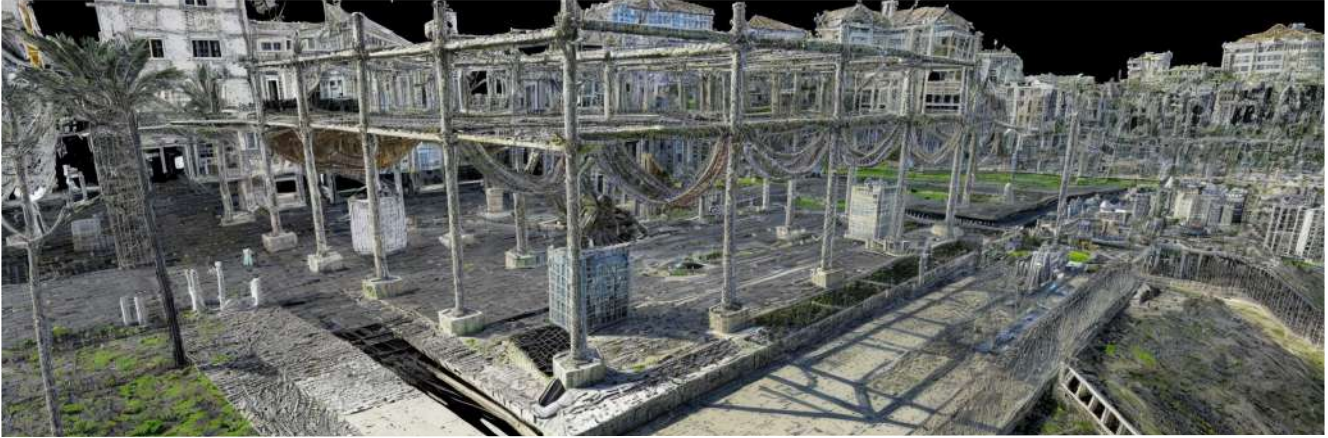
Modelado de instalación de climatización, ventilación e hidráulicas del Proyecto “Ampliación do Hospital Clínico Universitario de Santiago de Compostela (CHUS)”

02.3 | CONSULTORÍA BIM



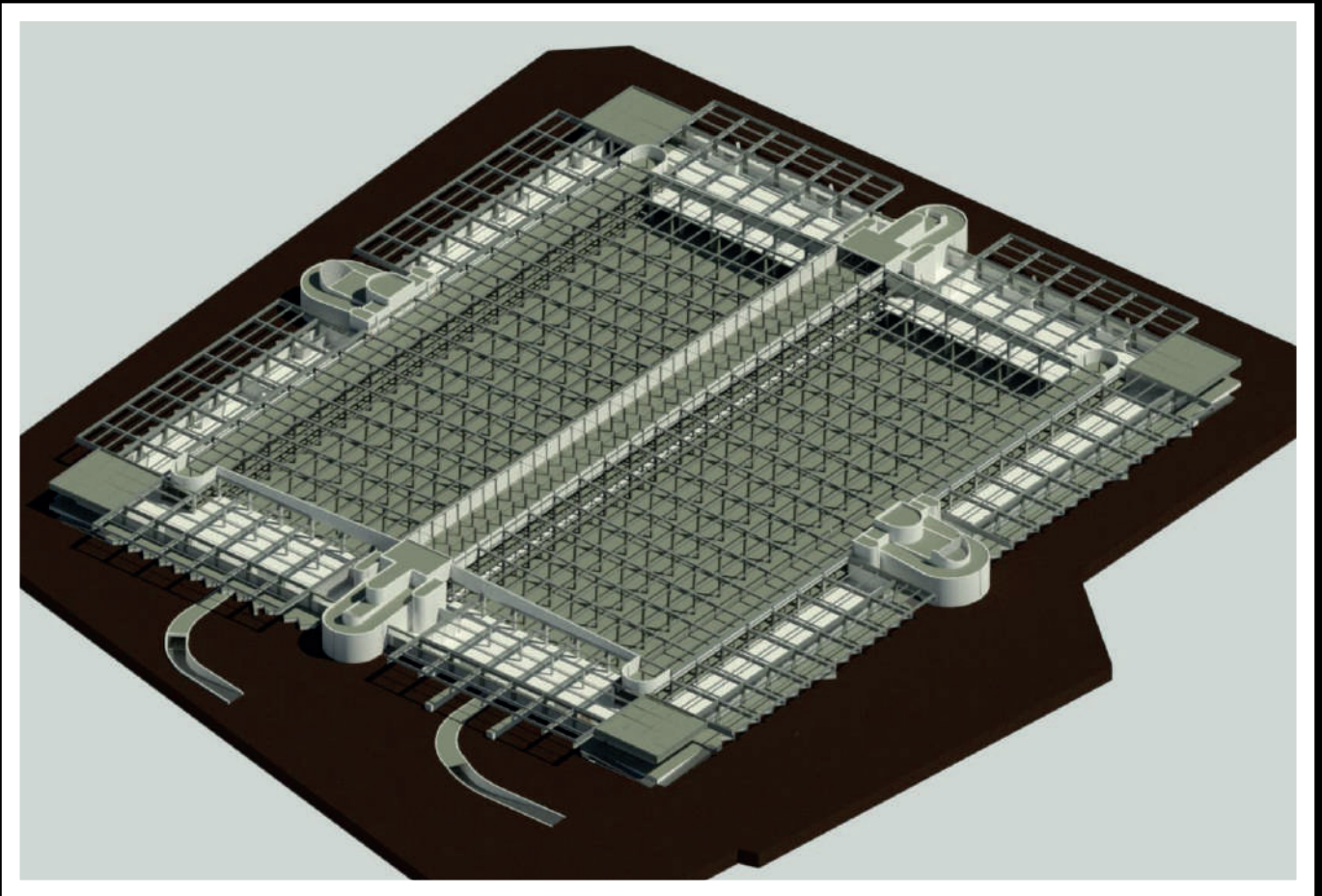
Modelado estado final y “as built” del “Proyecto constructivo de Mejora de la Eficiencia Energética en la Lonja de Vigo”

02.3 | CONSULTORÍA BIM



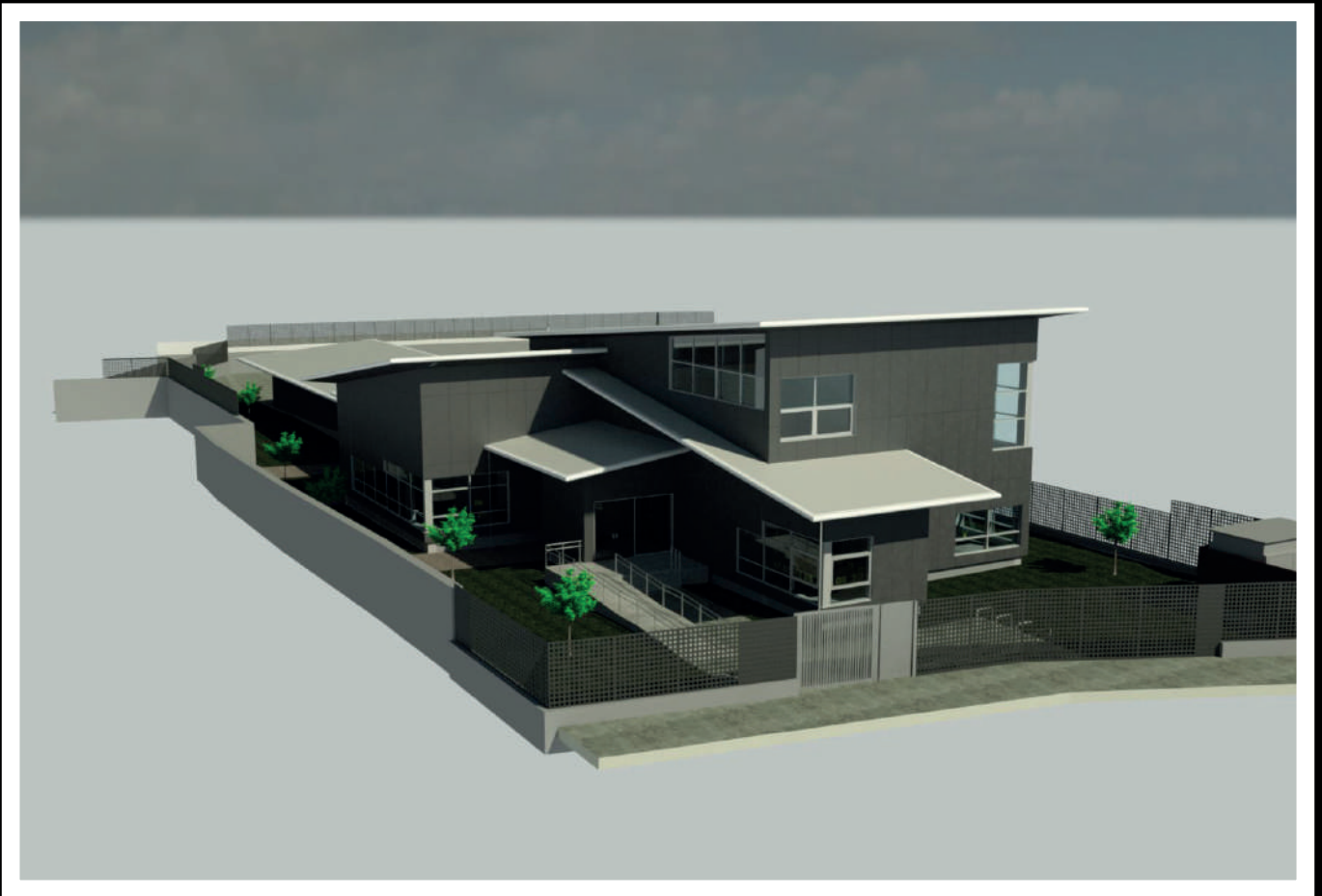
Nube de puntos e inventariado de activos “Servizo de traballos de mantemento, reparación e pequena inversión das infraestruturas portuarias xestionadas pola entidade pública empresarial Portos de Galicia”

02.3 | CONSULTORÍA BIM



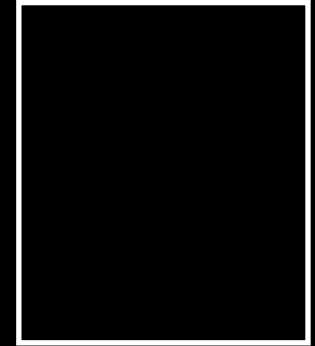
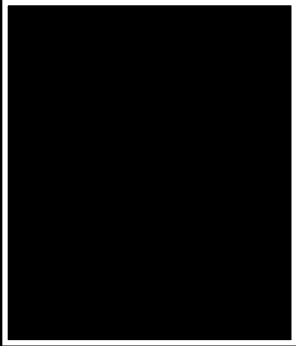
Modelado cubiertas “Obras de sustitución de la cubierta del Archivo Histórico Nacional en San Fernando de Henares (Madrid)”

02.3 | CONSULTORÍA BIM



Modelado estado final y “as built” “Obra del Centro de Cooperación Policial y Aduanera en Tui (Pontevedra)”

02.3 | CONSULTORÍA BIM - OTROS TRABAJOS REALIZADOS



- **Modelado instalacion PCI** “Nave para Mercadona en Sagunto (Valencia)”
 - **Modelado instalacion PCI** “Nave para Mercadona en Sant Sadurní (Barcelona)”
- **Nube de puntos, modelado inicial y video 4D** “Parque eólico “Tesouro”, accesos y sus infraestructuras eléctricas de evaluación (A Coruña)”
 - **Modelado y seguimiento de obra bajo metodología BIM** “Obra del Acuartelamiento de la Guardia Civil en Santiago de Compostela (A Coruña)”
- **Modelado de urbanización** “Nueva UMHES Santa Clara y CAPS del Conjunto Hospitalario San Juan de Dios, en Colombia”

03 | NUESTRO VALOR AÑADIDO

En **CONSMAGA**, no solo ofrecemos servicios técnicos, sino que aportamos un conjunto de ventajas competitivas que nos diferencian en el mercado:



- **Equipo experimentado:** contamos con técnicos con una media de más de 15 años de experiencia en el sector, altamente cualificados y especializados.
- **Flexibilidad:** nos adaptamos a los requisitos de los clientes, aportando una solución a la medida de sus necesidades.
- **Equipo técnico amplio y polivalente:** con más de 20 técnicos en plantilla: Arquitecto/as, Arquitectos Técnico/as, Ingeniero/as de Caminos, Ingeniero/as Civiles, Ingeniero/as de Minas, que nos permite aportar soluciones en un amplio campo técnico.
- **Eficiencia y ahorro:** ofrecemos una gestión optimizada de los recursos, contribuyendo a la reducción de costes y tiempos.
- **Confidencialidad:** respetamos al máximo la privacidad de los datos y la información de nuestros clientes, operando con la más estricta confidencialidad.
- **Responsabilidad civil:** contamos con un seguro de responsabilidad civil específico que cubre nuestras actividades, asegurando tranquilidad a nuestros clientes.



Nuestro enfoque es ofrecer siempre un trato personalizado, ajustado a las necesidades de cada cliente y de cada proyecto. Somos un socio confiable, independiente y libre de conflictos de interés, lo que nos permite ser un apoyo técnico sólido para las constructoras en sus proyectos más complejos.

04 | CLIENTES



C/ Rúa das Hedras, 6, oficina 1ºR
15895 Milladoiro - Ames (A Coruña)

Tfno: 881 290 208
www.consmaga.com